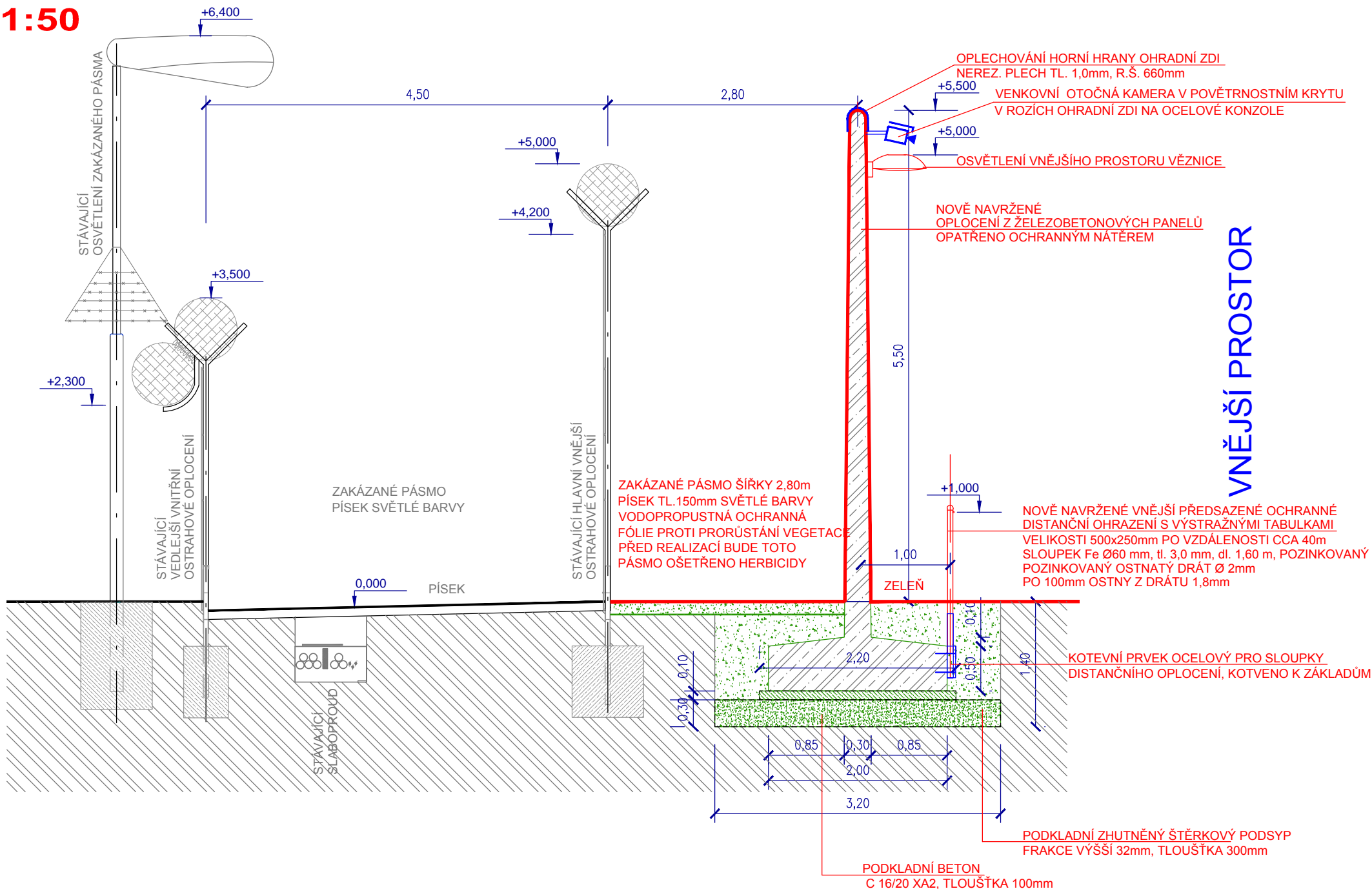


NÁVRH OHRADNÍ ZDI - SCHÉMETICKÝ ŘEZ OPLOCENÍM

1:50

PROSTOR AREÁLU VĚZNICE



VNĚJŠÍ PROSTOR

hlavní projektant:	Ing. Lubomír PETR
zodpovědný projektant:	Ing. Lubomír PETR
vypracoval:	Ing. Jan BLAŠČÍK
stavebník:	
Vězeňská služba České republiky, Věznice Rapotice, Lesní Jakubov 44, 675 71, Náměšť nad Oslavou	

stupeň:	DPS
datum:	03/2015

akce: 136V312000008	
"Rapotice - Oplocení zakázaného pásma"	
k.ú. Lesní Jakubov 590 991	p.č. 222/12, 222/15, 222/19, 222/22, 222/30, 222/31
obsah výkresu:	
ŘEZ OPLOCENÍM	

PEND a.s.	
Vojanova č.1, 615 00 Brno tel.: 548424611-13, fax.: 548424614 E-mail: projekt@pend.cz, www.pend.cz	
měřítko:	čís. výkresu:
1:50	D-501-04-4